
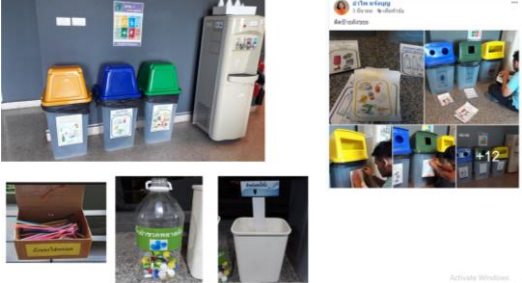



งานบริหารจัดการขยะ

- เป้าหมายคือ นำขยะไปใช้ประโยชน์ไม่ต่ำกว่า 50 % (ให้มีขยะเหลือทิ้งให้ส่วนกลาง มก. [กองยานฯ] เก็บน้อยที่สุด)
- แนวทางดำเนินงาน

ขั้นตอน	ผู้รับผิดชอบ	หมายเหตุ
<ul style="list-style-type: none"> ● การขับเคลื่อน มีแม่บ้านเป็นตัวหลักในการคัดแยกขยะ ประชุมให้คำแนะนำให้รู้จักขยะ การคัดแยกขยะ การเก็บน้ำหนักรขยะ 	อ่ำไพ จรุงญู	
<ul style="list-style-type: none"> ● มีการจัดวางถังขยะตามพื้นที่อย่างเหมาะสม ● มีการติดป้ายบ่งชี้ประเภทขยะอย่างถูกต้อง และชัดเจน : ยังไม่สมบูรณ์ 	อ่ำไพ จรุงญู	
<ul style="list-style-type: none"> ● การทิ้งขยะถูกต้องทุกจุด ยังพบการทิ้งผิดถึง 		

<ul style="list-style-type: none"> ● การติดตาม ตรวจสอบการกำจัดขยะของผู้รับจ้างให้มีการจัดการอย่างเหมาะสม : มีการติดตามตรวจสอบทั้งกองขยะฯ และผู้รับซื้อขยะจากสำนักฯ 	<p>อำไพ</p>	
<ul style="list-style-type: none"> ● มีจุดพักขยะที่เหมาะสมตามหลักวิชาการ และเพียงพอ 		
<ul style="list-style-type: none"> ○ มีการบันทึกข้อมูลขยะ แต่ละประเภท 	<p>จริญญา</p>	
<ul style="list-style-type: none"> ○ มีการวิเคราะห์ปริมาณขยะเทียบค่าเป้าหมาย 	<p>อำไพ</p>	



การนำขยะไปใช้ประโยชน์

- แก้วน้ำพลาสติก ส่งไปเพาะกล้าไม้ ศูนย์เรียนรู้ จ.นครพนม
- ถุงผ้า บริจาคโรงพยาบาลภูมิพล สำหรับใส่ยาให้คนไข้
- ลังกระดาษใช้แล้ว นำมาใช้ซ้ำ เช่น ทำถังขยะโครงการ วน ทำกล่องใส่ขยะหลอดกาแฟ
- หลอดกาแฟ ทำกระเบื้องพื้นศูนย์เรียนรู้ จ.ลำพูน
- ปฏิทินเก่าบริจาคมูลนิธิคนตาบอด
- ขวด-แก้วน้ำพลาสติก ปลุกต้นไม้
- ขวดน้ำพลาสติก บริจาคทำชุด PPE สำหรับคุณหมอ
- ขวดน้ำพลาสติก บริจาคทำจิวรพระ วัดจากแดง สมุทรปราการ
- ฝาขวดพลาสติก บริจาคทำ “เซิร์ฟสเก็ต” ในโครงการ Plastic-Free School ให้กับโรงเรียนเทศบาลเมืองปาดอง จ.ภูเก็ต
- ฝาขวดพลาสติกสีเขียว มก. ส่งให้ อ.มานิต ภ.พานิชนาวีทำขึ้นรูปชิ้นงาน
- หนังสือเก่า ทำห้องสมุดชั้น ๑, บริจาคมูลนิธิกระจกเงา, เรือนจำ จ.สุโขทัย, โรงเรียนวัดมะขามเตี้ย จ.กาญจนบุรี
- เศษอาหาร หมักทำปุ๋ยรดต้นไม้
- ใบไม้กิ่งไม้ หมักทำปุ๋ย/ดิน ปลุกต้นไม้
- กิ่งปาล์ม นำไปถมที่ของมหาวิทยาลัย
- ไม้กวาดเครื่องเงิน บริจาครถบัสกองยานฯ ใช้ประโยชน์
- กระเป๋าน้ำร้อนเก่าบริจาค รร.ด่านมะขามเตี้ย จ.กาญฯ
- นำแอลกอฮอล์ใส่ขวดน้ำมาทำที่รองกระดาษต้นไม้ในห้องน้ำ
- โฟม ปลุกผัก
- ขยะกำพร้าว ส่งไป N๑๕ เป็นเชื้อเพลิงพลังงานทดแทนเผาในเตาผลิตปูนซีเมนต์

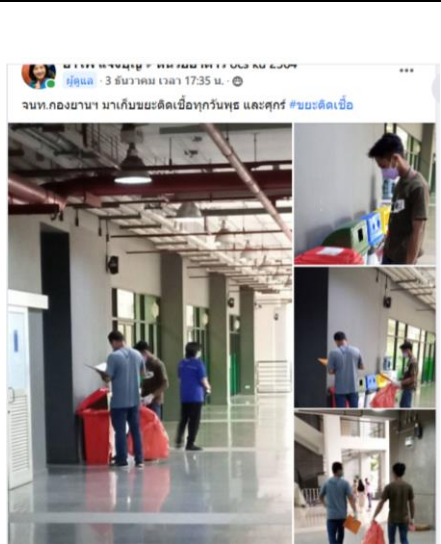
ภาพตัวอย่างการนำไปใช้ประโยชน์



เส้นทางขยะ ของ สบค.

แก้วพลาสติก สบค. ถูกคัดแยก ส่งไป upcycling เป็นกระดาษเพาะกล้าไม้ แจกจ่ายให้ผู้คนนำไปปลูก ลดโลกร้อน โดย นายศุภชัย วิจารณ์ญาณ KU40

เจ้าของสวนเรียนรู้ ปอกพนา จังหวัดนครพนม



กองยานา มาเก็บขยะติดเชื้อ



นำถังกระดาษมาทำกล่องรับขยะโครงการ รว



นำแก้วมาปลูกต้นผักชีฝรั่ง

แก้วน้ำทำแจกันในห้องน้ำ



เศษอาหารหมักทำน้ำรดต้นไม้





ส่งมอบใส่เครื่องเรือน 2 เครื่อง ให้กองยานฯ นำ
ในรถบัสวิ่งในมหาวิทยาลัย จำนวน 3 กก.



หมักใบไม้ที่แม่บ้านกวาดทุกสัปดาห์ในตะกร้า สำหรับนำไป
ผสมดินปลูกต้นไม้

24 กพ 65 บริจาคขยะหนังสือให้มูลนิธิกระจกเงา
41.19 กก



26 พค 65 มอบหนังสือ มูลนิธิกระจกเงา 64.2 กก. (ห้อง ผอ.
และ จนท.)



20 พค บริจาคหนังสือแก่เรือนจำ จ.สุโขทัย
จำนวน กก. (ประเภทหนังสือที่สามารถไป
ประกอบอาชีพได้ เช่น ตำราอาหาร การปลูกพืช
การทำงานฝีมือ หนังสือความรู้เรื่องยา



31 มีค 65 บริจาคขวดพลาสติกสำหรับทำชุด PPE ให้คุณหมอ
ณ จุดรับที่ปั้ม ปตท. ภ.วิภาวดี 11 จำนวน 28 กก

4 พค 65 ส่งมอบขยะพลาสติกแห้ง โครงการ วน
จำนวน 7 กก ห่อตู้แลคชั้น 6



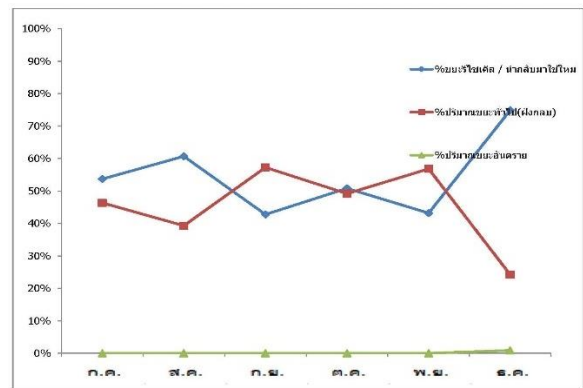
26 พค บริจาคฝาขวด 2 กก. ให้โครงการทำเซิร์ฟสเก็ต
โครงการ "แยกฝาให้น้องได้(เล่น)"
มอบให้กับทางโรงเรียนเทศบาลบ้านป่าตอง(ไสน้ำเย็น)

การวิเคราะห์ปริมาณขยะ

ผลการดำเนินงานโครงการ Green Office ด้านการจัดการขยะ

จากการดำเนินงานการจัดการขยะในรอบ 6 เดือน (กรกฎาคม – ธันวาคม 2564) สรุปได้ดังนี้

รายการขยะ	ปริมาณ (ก.ก.)						รวม
	ก.ค.	ส.ค.	ก.ย.	ต.ค.	พ.ย.	ธ.ค.	
ขยะทั่วไป	385.5	243.3	297	242.4	453.4	3/8	1999.60
ขยะอันตราย	0	0	0	0	0	14.1	14.10
ขยะรีไซเคิล / นำกลับมาใช้ใหม่	446.00	375.51	221.80	250.50	344.60	1,168.10	2,807.21
รวมขยะทั้งหมด	832.20	618.81	518.80	492.90	798.00	1,560.20	4,820.91
%ขยะรีไซเคิล / นำกลับมาใช้ใหม่	54%	61%	43%	51%	43%	75%	58%
%ปริมาณขยะทั่วไป(ส่งลงบ)	46%	39%	57%	49%	57%	24%	41%
%ปริมาณขยะอันตราย	0%	0%	0%	0%	0%	1%	0%



กราฟร้อยละของปริมาณขยะรีไซเคิลและฝังกลบ ก.ค.- ธ.ค. 2564

จากข้อมูลปริมาณขยะทั้งหมด ตั้งแต่เดือน กรกฎาคม – ธันวาคม 2564 มีขยะทั้งหมด 4,820.91 กก. หรือเฉลี่ยเดือนละ 401.68 กก. มีปริมาณขยะที่สามารถนำไปใช้ประโยชน์ได้จำนวน 2,807.01 กิโลกรัม หรือเฉลี่ยเดือนละ 233.91 กก.

จากขยะทั้งหมด เป็นขยะฝังกลบ 41 % ซึ่งส่วนใหญ่เป็นขยะจากห้องน้ำ ขยะทั่วไปที่ใช้ประโยชน์ไม่ได้ มีขยะอันตราย 1% และเป็นขยะที่นำกลับมาใช้ประโยชน์ 58% สูงกว่าเป้าหมายที่กำหนดไว้ ซึ่งงานธุรการพยายามศึกษาหาข้อมูลที่จะนำขยะในประเภทต่าง ๆ ไปใช้ประโยชน์ให้ได้มากที่สุด ปัจจุบันยังพบปัญหาบุคลากรยังทิ้งขยะไม่ถูกประเภทบ้าง (ซึ่งต้องรณรงค์สร้างจิตสำนึกบุคลากรในองค์กร) รวมทั้งผู้ใช้บริการภายในอาคาร เช่น ผู้เข้ารับการอบรม นิสิตผู้ใช้บริการที่ทิ้งขยะไม่ถูกประเภท ซึ่งต้องเพิ่มการประชาสัมพันธ์ให้ทราบอย่างต่อเนื่องต่อไป